

午後1時から人間ドック 少人数でスピーディー。

午後ドック

人間ドック 健診施設機能評価認定

お仕事が夜遅くまでである方、朝に余裕が欲しい方に。
夜型の仕事で、ちょっと朝が苦手…午前中の家事を済ませてからなら…

受診日前日の食事制限はありません！当日の朝食はOK！

さらに
便利に

- ・ **大好評** 通年でご利用いただけます！
- ・ **胃カメラへのご変更も可能です！**
(経鼻胃カメラ 事前予約制)

1日20名様限定

開催日：2018年4月～2019年3月 毎週水曜日
2018年6月～2018年11月 毎週木曜日
※4月4日(水)、弊社休診日は除く

検査内容：半日人間ドックコースと同内容
各種オプション対応(脳ドック不可)
婦人科検査・肺CT検査も受診可能

※受診当日の朝食は消化の良いものを、午前7時までにお済ませください

～ご受診いただいたご感想～

「午前に比べてかなり空いていて、ゆったり受診できる。」60代・男性

「受診当日に朝食をとることが出来る点が良い。」50代・女性

「午前中は仕事へ行くことが出来るので助かる。」40代・男性



レディスエリア

ご予約・お問合せは、総合健診センター予約室



0120-823-053 Fax 075-823-0531

予約受付時間 平日8:30～16:30

人間ドックのスペシャリスト集団



一般財団法人 **京都工場保健会**

〒604-8472 京都市中京区西ノ京北壺井町67

セ M352-01

WEBなら24時間受付

<http://www.kyotokenshin.jp/>

京都総合健診センター

検索

クリック

午後 1 時から健康診断

午後健診

定期健康診断・生活習慣病予防健診

お仕事が夜遅くまである方、朝に余裕が欲しい方に。

夜型の仕事で、ちょっと朝が苦手…午前中の家事を済ませてからなら…



胃カメラへの変更も可能

受診者様の負担が少ない経鼻胃カメラ
事前予約制

女性医師が婦人科健診を実施

婦人科は専用のレディースエリアで受診



～ご受診いただいたご感想～

「午前に比べてかなり空いていて、ゆったり受診できる。」

「午前中は仕事へ行くことが出来るので助かる。」

開催日
大幅増

午後健診

1日20名様限定

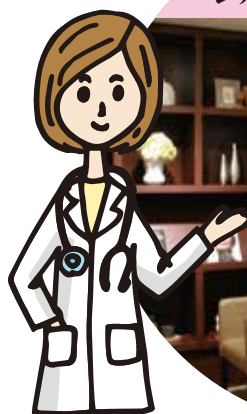
開催日：2018年4月～2019年3月 毎週水曜日
2018年6月～2018年11月 毎週木曜日
※4月4日（水）、弊社休診日は除く

受診会場：京都（円町）

検査内容：定期健康診断・生活習慣病予防健診
各種オプション対応（脳ドック不可）

婦人科検査・肺CT検査も受診可能

レディースエリア



ご予約・お問合せは… 総合健診センター予約室



0120-823-053 Fax.075-823-0531

予約受付時間 平日8:30～16:30



一般財団法人

京都工場保健会

〒604-8472 京都市中京区西ノ京北壺井町67

WEBなら24時間受付

<http://www.kyotokenshin.jp/>

京都総合健診センター

検索

クリック